





Läget



Åhus



Dragør



BAKGRUND

Åhus är en attraktiv bostadsort med sin småskaliga stadskärna och närhet till hav och natur. Rekreativsmöjligheterna är stora med bland annat friluftsliv och golfspel. Mellan Ripavägen och Tippvägen endast 1500 meter väster om torget i centrala Åhus finns ett område, idag jordbruk, som är tänkt som utvecklingsområde för bostäder. Området kantas i norr av golfbana, i väster och söder av jordbruksmark. I öster finns det inbäddat i tallskog

några verksamheter och en förskola innan Åhus bostadsbebyggelse tar vid.

KONCEPT

Vi vill skapa en unik stadsdel; TALLHUS med identitet och boendekvaliteter utöver det vanliga. En stadsbyggnadsstruktur med en tydlig historisk förankring i en nutida utformning. TALLHUS får en stark koppling till Kristianstads golfbana men också till Åhus centrum både via ett nytt cykelstråk och befintliga gator.

I TALLHUS ska det vara lätt att mötas och få kontakt med sina grannar i gränderna, på torgen och i grönrutorna likaväl som som du har dina egna privata rum både ute och inne. Vi vill skapa maximala kvaliteter i stadsrummen utan att ge avkall på varje individuell bostads egna kvaliteter. Ditt boende ska vara bekvämt, praktiskt, lättskött, hållbart och mycket vackert. Du ska både känna dig trygg och stolt att bo i TALLHUS.



GATUHUS

Vi har tagit fasta på Åhus småskaliga centrala delar med sina smala vindlande gator. Med inspiration härifrån och från andra skånska och danska orter har vi skapat ett bostadsområde av låga gatuhus med liten förgårdsmark längs smala och krokiga gator.



PLANK

Plank i tomtråns mot gata ger ett viktigt tillskott till gaturummets speciella karaktär. Platsbildningar och gaturummets variation ger en rik flora av platser med varierande offentlig och privat karaktär.



TALL

Kustområdets karaktäristiska tallar vill vi införa som en bas i den nya grönsstruktur som behöver skapas i ett tidigt skede för att området så snart som möjligt ska få rätt karaktär.



Illustrationsplan
1:2000

BEBYGGELSE

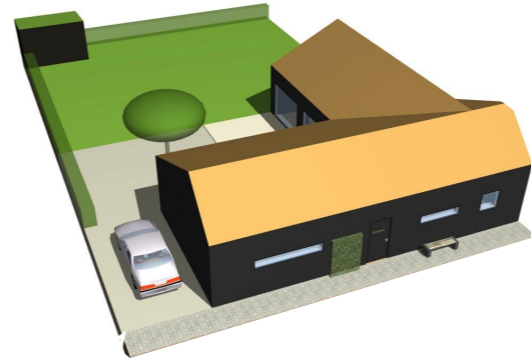
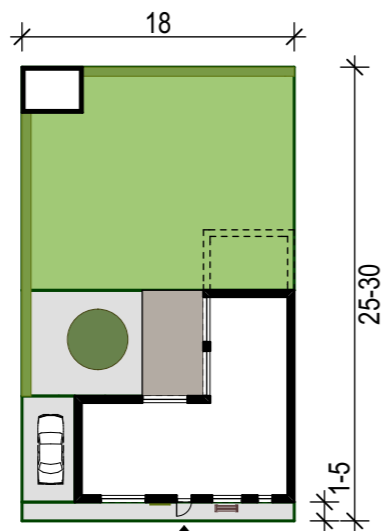
I den nya bebyggelsen i TALLHUS tar vi tillvara alla tomters bästa väderstrecksförutsättningar. Den föreslagna bebyggelsen kommer att utformas tät och låg. Enfamiljshus med 1, 1,5 och inslag av 2 våningar på mindre tomter. Husen utformas att kunna ligga både friliggande och som kedjehus längs gatorna. Vi vill även föreslå rena radhus i 2 våningar företrädesvis vid torgbildningarna. TALLHUS ska kunna tilltala de flesta olika boendekategorierna, från parboende via barnfamiljer till äldre som fortfarande är aktiva. Bebyggelsen har utformats med sju olika hustyper. Där den sjunde typen representeras av fribyggare. Vi ser gärna tre grupper med ett riktat seniorboende i en våning som samlas med en egen liten bakgård mot ett större grönrums.

Husen har fasader av tegel som bas i traditionella skånska lerafärger. Teglet får gärna också säckscuras i olika kulörer eller vitmålas. Planken är målade i slamfärg i svarta, faluröda och mörkgröna nyanser. Taken får företrädesvis lertegel men inslag av bandtäckt plåt och papptak med trekantsläkt får gärna förekomma.

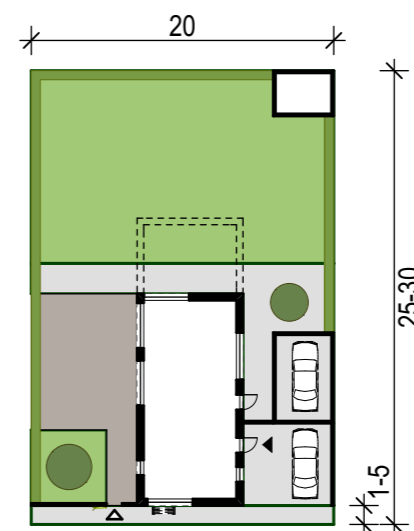
Husens volymer bygger på de historiska förebilderna men ska utformas nutida med detaljer, fönstersättning, kupor mm.

Tomterna har varierande storlekar från radhusens 240 m² till de största fribyggartomterna på ca 1000 m².

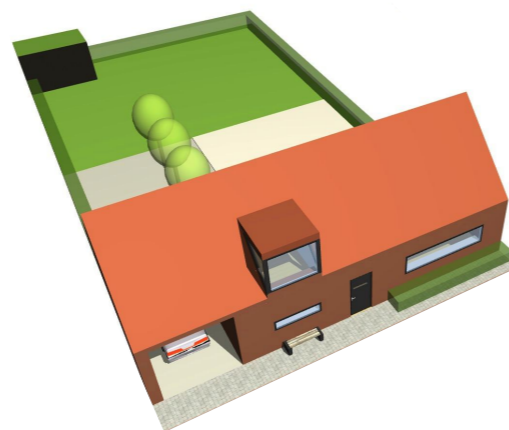
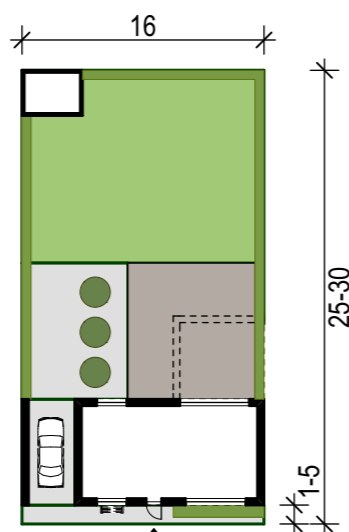
TALLHUS är uppdelat i 5 etapper där varje etapp innehåller kommer att innehålla alla kvalitéer som eftersträvas.



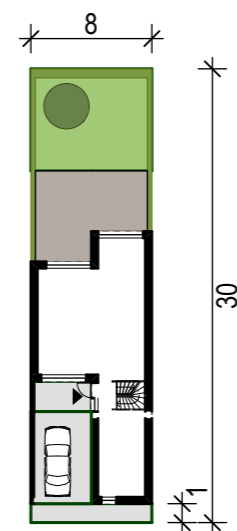
Hustyp 1
1 plan 120-140 m² - Tomt 450-550 m²



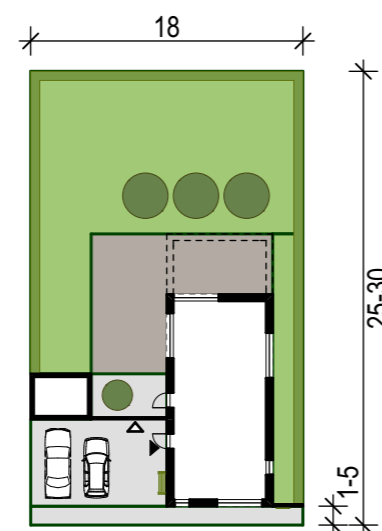
Hustyp 4
2 plan 130-200 m² - Tomt 500-600 m²



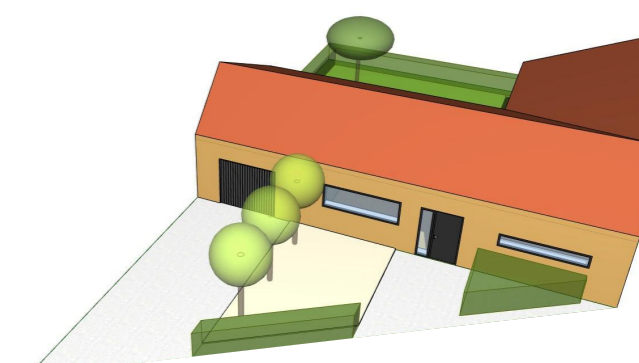
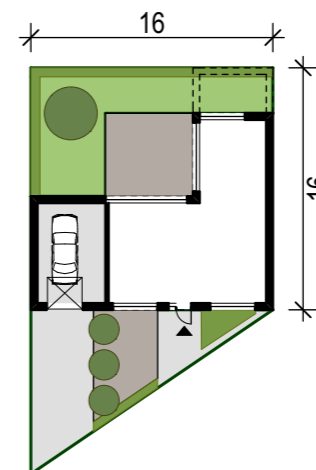
Hustyp 2
1,5 plan 120-150 m² - Tomt 400-480 m²



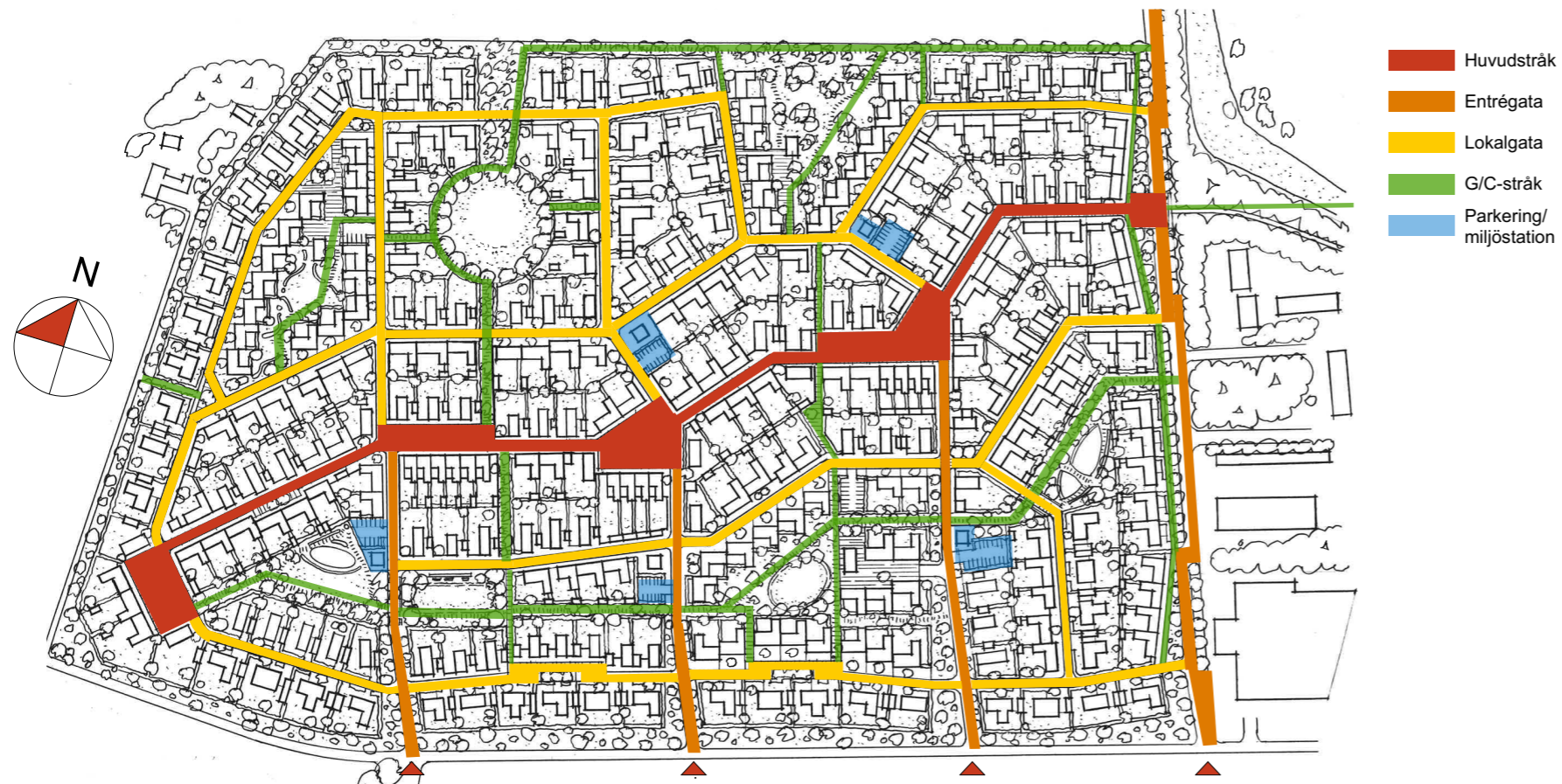
Hustyp 5
2 plan 130 m²
Tomt 240-320 m²



Hustyp 3
1,5 plan 130-150 m² - Tomt 400-550 m²



Hustyp 6 - Seniorbostad
1 plan 90-110 m² - Tomt 320 m²



Plan gaturum och trafik
Skala 1:4000

GATURUM

Gaturummet varierar i sin sträckning och innehåller en mängd olika platsbildningar, allt från små gatuförskjutningar till mindre torgplatser. Enfamiljs gatuhus tillsammans med plank ger gaturummet dess karaktär. Gaturummet utformas noggrant för att säkerställa områdets kvalitéer oavsett vilken hustyp som gränsar till gatan. Gatorna har generellt en bredd på 5,5 meter. Husen ligger med långsida eller gavel mot gatan med en förgårdsmark som varierar mellan 1 och 5 meter och är i avvikande material. I de flesta fallen är förgårdsmarken 1-1,5 meter för att skapa smala gaturum. Tätast är byggnationen kring huvudstråket. Husen ligger ofta vägg i vägg för att förstärka gaturummet och vid torgen finns tvåvånings radhus som bildar del av torgets vägg. Där inte byggnad finns mot gatan föreslår vi plank med en höjd av 1,6 m för att skapa ett väl definierat gaturum och skapa kvalitéer som bl a finns i det gamla Åhus. Ibland rör man sig utmed saxande radhus som skapar små rumsbildningar i sig själv.

Ibland linjerar bebyggelsen och skapar längre linjer och här och där finns släpp som bryter upp och man skymtar en trädgård bakom ett plank eller en smitväg som tar dig till nästa gata. Gatorna byter riktning och bryts upp av platsbildningar så att siktlinjerna hela tiden ändras för att skapa korta sekvenser. Gatorna skapar också förutsättningar för en trafik med naturligt låg hastighet på de gående och cyklandes villkor. Hela området byggs upp med ett sipprande gatunät utan återvändsgränder. Alla hus har parkering på den egna tomten för 1 till 2 bilar.

TRAFIK

TALLHUS ligger 1,5 km från Åhus centrum och det är viktigt att gång- och cykelnäten blir väl omhändertagna och får en hög status i området. Infarter till området med bil sker via tre infarter från Ripavägen. Dessa infarter är kantade av karaktärsfulla tallbevaxta kilar som smalnar av ju längre in du kommer. Man korsar områdets parkstråk, på en beläggning som uppmanar till krypkörning, passerar lättåtkomliga miljöstationer

för att sedan anlända till huvudstråkets torgplatser. Från Ripavägens infarter har man en utblick över slättlandskapet när man lämnar TALLHUS.

De övriga infarterna ligger från Tippvägen vilken också kantas av tallar. Uppe vid mötet med golfbanan skapas en platsbildning som är starten på TALLHUS huvudstråk vilket leder diagonalt genom hela området. Här kopplas också området österut mot centrum med en ny g/c-väg. Tippvägen blir även infart till golfbanans nya drivingrange. Detta i sig skapar en stark koppling mellan TALLHUS och golfbanan. Gatusträckningarna bygger på en kostnadseffektiv kvartersbildning där gatan alltid får bebyggelse på båda sidor. Förutom plats för bilparkering på den egna tomten finns det gästparkeringar i anslutning till seniorgrupphuset och vid miljöstationerna.

INSPIRATION



Grönt torg i Dragør



Gaturum Helsingør



Siktlinje med torg i fonden



G/C-gränder



Gata Dragør



- Huvudstråk
- Entrégata
- Lokalgata
- Parkering/miljösti
- Grönytor

Plan grönstruktur
Skala 1:4000



Lövträd i parker och grönstråk inne i TALLHUS



Tall kantar infartsgator och omgärdar TALLHUS

NATUR - GRÖNSTRUKTUR

Utemiljön i TALLHUS erbjuder en hierarki avseende rumslighet, innehåll samt grad av offentlighet.

T ex. så har bostäderna en halvprivat förgårdsmark utmed gatan, dit huvudentrén vänder sig. Här finns möjlighet att plantera stockrosor, sätta ut en bänk eller ett enkelt cafébord och två stolar. Trädgårdarnas grönska bildar tillsammans med plank med klätterväxter ett tilltalande gaturum.

Utmed det centrala stråket vidgar sig gaturummet till små torg och platsbildningar. Grönska och möbler i härliga väderstreck inbjuder till möten och observationer på ett otvunget sätt i vardagen. Träden är företrädesvis formklippta för att ge en speciell kulturpräglad karaktär åt de offentliga platserna.

Via smala gränder och passager kan man finna nya vägar till områdets gemensamma kvartersparker. I den södra delen löper ett sammanhängande parkstråk genom hela området i öst-västlig riktning. Parkytorna karakteriseras av friväxande blommande lövträd, generösa fria grösytor och lekplatser för barn i olika åldrar.

"The Whole" är en trädkantad cirkulär grösyta med en diameter på 70m. Här finns plats för lek, spel, midsommarfirande och andra festligheter, pic-nic och fria improvisationer.

En "kappa" av gräs och tallar omger hela området och förankrar TALLHUS i sin omgivning, samtidigt som den ger ett skydd mot väder och vind.



Tallkantade infartsgator



Gata Dragør



Liten grönskande trädgård



Entrétorg - huvudstråk
Skala 1:1000

ENTRÈTORG - HUVUDSTRÅK

Högst upp på Tippvägen invid golfbanan börjar TALLHUS huvudstråk. En lågfartsgata att ungas och vistas på. Gatan kantas av gatuhus, plank och träd som sticker ut från de privata tomterna. En cykel och två caféstolar vid rosorna utanför bostadsentrén. I fonden där gatan knäcker ligger ett svart hus med gula takpannor.



Gaturum Dragør



Vy norrut på Tippvägen



Vy västerut infart itill huvudstrådet



Vy västerut från huvudstråket



Huvudstråk - torgbildning
Skala 1:1000

HUVUDSTRÅK - TORGBILDNING

När gatan knäckt skymtar första etappens torg i fonden. Väl där kantas torget av gavelställda karakteristiska radhus i två våningar i kombination med gatuhus. Torget möbleras med formklippta lövträd, sittplatser mm; en plats för möten, lek och avkoppling för alla åldrar.



Dragör torg



Vy nordväst mot torg



Vy österifrån mot torg



Flygvy över torg etapp I



Seniorgrupp - gator - miljöhäus
Skala 1:1000

SENIORGRUPP - GATOR - MILJÖHUS

Norr om torget ligger etappen etts miljöhäus tillsammans med en samlad gästparkering. Här rör vi också oss i ett smalt gaturum där bilen håller sig under 30 km/tim. En samlad envåningsbebyggelse bestående av 13 saxade vinkelhäus bildar ett kvarter riktat till seniorer. Här bor du extra bekvämt med en liten bakgård som vätter ut mot ett gemensamt grönområde. De saxade husen skapar både ett unikt gaturum och möte mot parken. Väster om seniorgruppen ligger ett antal större tomter för fribyggare. Generellt ligger de något större fribyggartomterna i utkanten av TALLHUS.



Helsingør



Vy från grönområdet



Vy gaturum vid seniorhusen



Entrégata
Skala 1:1000

ENTRÉGATOR

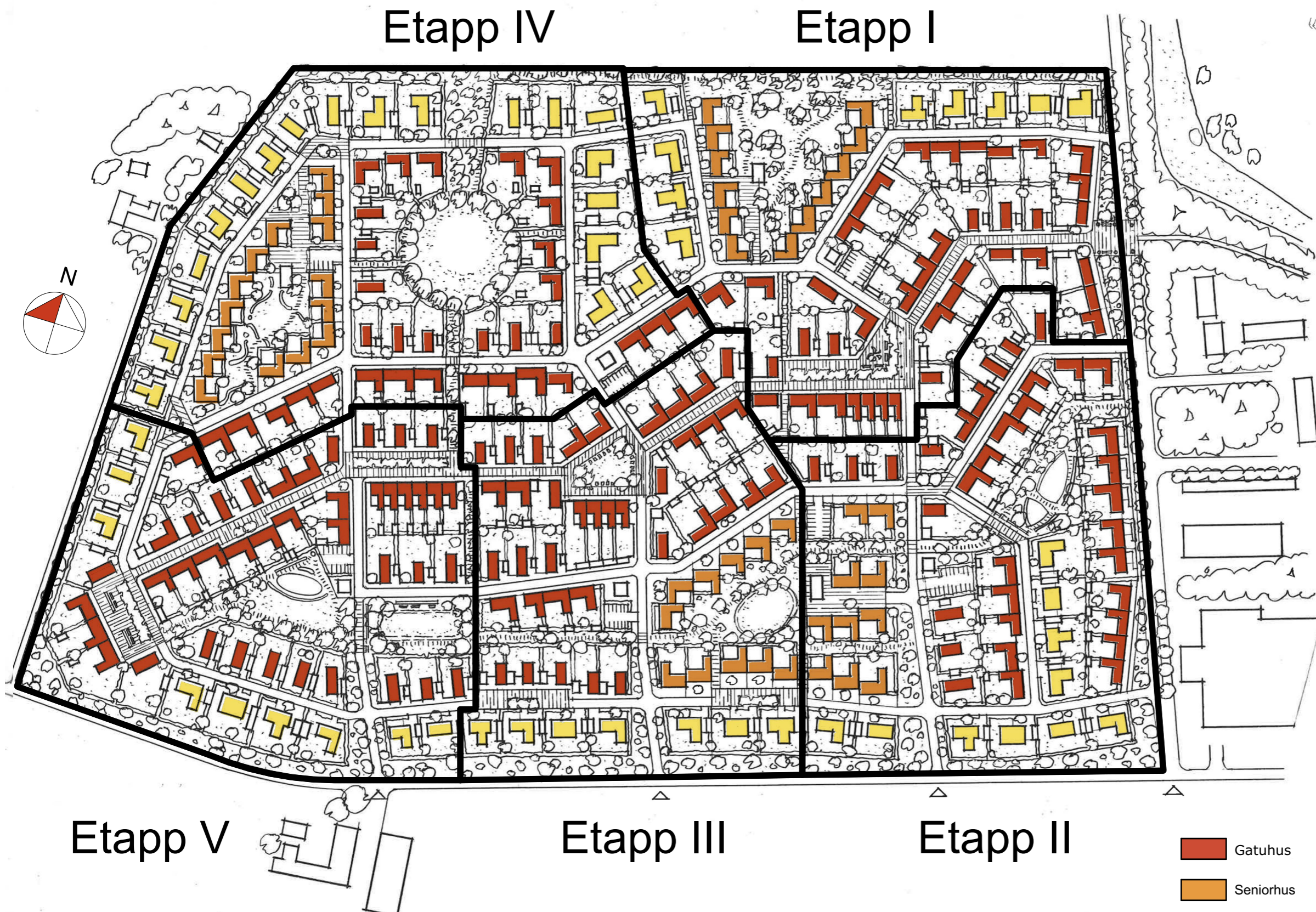
Från Ripavägen ligger tre entrégator in i TALLHUS. Dessa infarter är kantade av karaktärsfulla tallbevuxta kilar som smalnar av ju längre in du kommer. Man korsar områdets parkstråk, på en beläggning som uppmanar till krypkörning, passerar lättåtkomliga miljöstationer för att sedan anlända till huvudstråkets torgplatser. Från entrégatorna når du in i TALLHUS sipprande gatunät som är till för alla trafikanter. Fotgängare och cyklister får naturligt företräde med gatornas utformning.



Tallen är ett genomgående infartstema



Entrégata etapp I



ETAPPINDELNING

TALLHUS måste givetvis byggas ut i etapper. Vi föreslår fem etapper med start uppe vid golfbanan. Varje etapp innehåller mellan 50 till 66 bostäder. Utformningen bygger på att varje etapp ska vara "komplett" i sitt innehåll med varierade hustyper, fungerande gatustruktur, torgbildningar, grönrums och miljöhus.

Etapp I

Gatuhus	40
Seniorgrupphus	12
Fribyggare	9
Totalt:	61

Etapp II

Gatuhus	34
Seniorgrupphus	10
Fribyggare	10
Totalt:	54

Etapp III

Gatuhus	37
Seniorgrupphus	11
Fribyggare	7
Totalt:	55

Etapp IV

Gatuhus	32
Seniorgrupphus	15
Fribyggare	19
Totalt:	66

Etapp V

Gatuhus	41
Fribyggare	9
Totalt:	50

Samtliga bostäder

Gatuhus	184
Seniorgrupphus	48
Fribyggare	54
Totalt:	286

- Gatuhus
- Seniorhus
- Fribyggare

YTOR - EXPLOATERING

Total yta ca 260 000 m²
 Total BTA yta ca 57 000 m²
 Exploatering 0,22



AVSLUTNING

Att skapa hållbara rum för människan. Detta är utgångspunkten för vårt arbete. Människan är byggnadens centrumpunkt. Byggnaderna behöver människor liksom människorna behöver byggnader. Summan av byggnader och människor är också större än bara summan av de ingående delarna. Tillsammans skapar de liv.

Oavsett vad vi har för yrken och intressen utgör arkitekturen själva spelplanen för våra liv. Och det är nyckeln till att skapa en god miljö för oss alla att leva och verka i, inne och ute. Varje plats och varje sammanhang är unika. Vi strävar alltid efter att varje ny byggnad, kvarter eller område ska innebära ett avstamp för nytt liv

på platsen. När vi skissar på något nytt tittar vi på platsen, på lokala traditioner och befintliga strukturer och kommunikationer. Sedan försöker vi lägga till något nytt, att se på traditionerna ur ett modernt perspektiv. Var tid har sin arkitektur och vi vill se dagens hus som en tydlig årsring på samhällets arkitekturstram. TALLHUS innehåller

alla dessa tankar och ger i våra ögon förutsättningar att bli en stadsdel där människan ska må riktigt bra.

