

Ahusen

Lindbacken

Innehåll

4

Lindbacken

13

Exteriör

16

Interiör

23

Planritningar

25

Sektion

26

Material

30

Situationsplan

32

Längorna

36

Ord från byggherren
och arkitekten

Lindbacken

Inte långt från centrala Uppsala växer Lindbacken fram och 300 familjer har redan flyttat in. En mysig stadsdel där villor, radhus och lägenheter ligger sida vid sida. Här byggs parker, skolor och förskolor och längs den lilla huvudgatan ligger butiker och service.

I Lindbacken är det lätt att leva!

Planering och utformning är viktiga frågor i Lindbacken.

Med inspiration från den klassiska trädgårdsstaden, är området varierat och grönskande. Här finns fina gaturum, service och många platser att träffas och umgås på. Inte minst den stora parken i hjärtat av området kommer att bli en fantastisk plats för umgänge, lek och sport för både boende och besökare.

Stor möda har lagts på bra skolor och förskolor och det finns gott om aktiviteter för hela familjen. Lindbacken är den perfekta stadsdelen för barn och barnfamiljer- trygg, kul och kompisarna är många.

En drömplats att växa upp på!

- Lindbacken Fastighets HB
- Förskola / Skola / Butik
- Natur
- Park







Åhusen

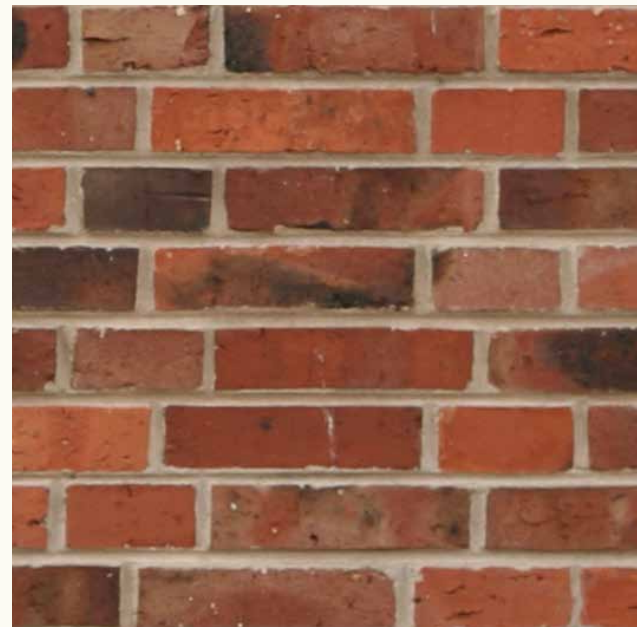
Helheten är
genomarbetad
från detaljer och
inredning till
fasader och
trädgård



En drömplats



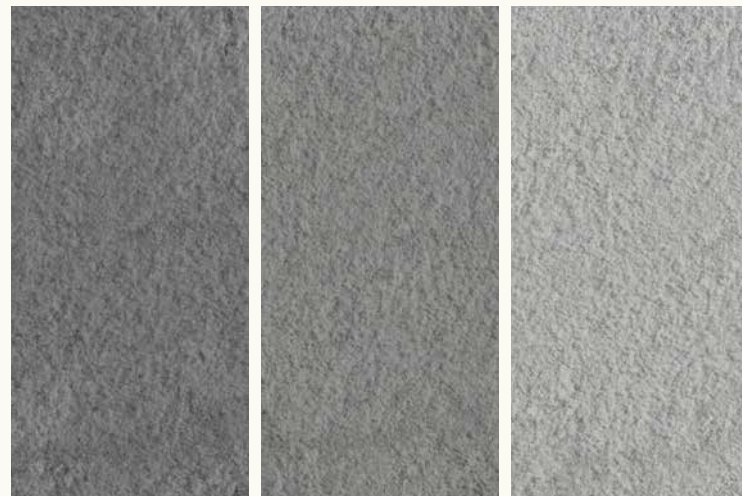
1.



2.



3.



4.

Exteriör

I bästa läge mellan den nya stadsparken och skogen växer radhuslängorna Åhusen fram. Ett smart boende, med hjärtat i stan och familjen i fokus.

Husens helhet är genomarbetad från detaljer och inredning till fasader och trädgårdar. En noga utvald och välplanerad insida kompletteras av en genomarbetad exteriör med mycket karaktär. Puts och tegel, ett burspråk på parksidan och ett högräst hörn på framsidan gör radhusen karaktärsfulla, men samtidigt hemtrevliga och varma.

Husen är ritade speciellt för sitt läge vid parken. De är förskjutna i förhållande till varandra och placerade i vinkel för att ge trivsamma hörn för matplatser på både parksidan och framsidan. Mot gatan är trädgården bearbetad och urban i kvällssol, och på parksidan lummig och grön i morgonsol - i direkt anslutning till parken!

1. Tegelomfattade fönster, karaktärsskapande burspråk och altan i morgonsol
2. Fönsteromfattningar och murar i varmt tegel
3. Silverpärönräd på husets framsida
4. Putsfasad i tre grå nyanser



Interiör

Insidan i Åhusen är skapad med familjelivet i fokus. Smarta lösningar gör huset till ett boende för den bekväma – enkelt att sköta och enkelt att leva.

I hallen finns en nisch med sittplats för att sätta på sig skorna.

Tvättstugan med torkskåp ligger precis innanför dörren, perfekt för leriga stövlar och regnvåta kläder. Kopplingen mellan kök och vardagsrum är lagom öppen för att ge en luftig känsla, men samtidigt tillräckligt avskild för att dölja stöket efter middagen när man har gäster. Utrymmet under trappan används till smart gardrobsförvaring och detaljer och material är genomgående noggrant utvalda.

Lika praktiska som lösningarna är, lika härliga är rummen, färgskalan och ljuset. På nedervåningen finns den klassiska kvaliteten i att kunna gå ett varv, välja olika vägar. Dubbel takhöjd och takfönster över matbordet ger hela huset en känsla av rymd och gör köket till husets självklara medelpunkt. I Uppsalas finaste master bedroom fyller ett 2,5 meter högt fönster den härliga takhöjden - lika mycket funktion som njutning.

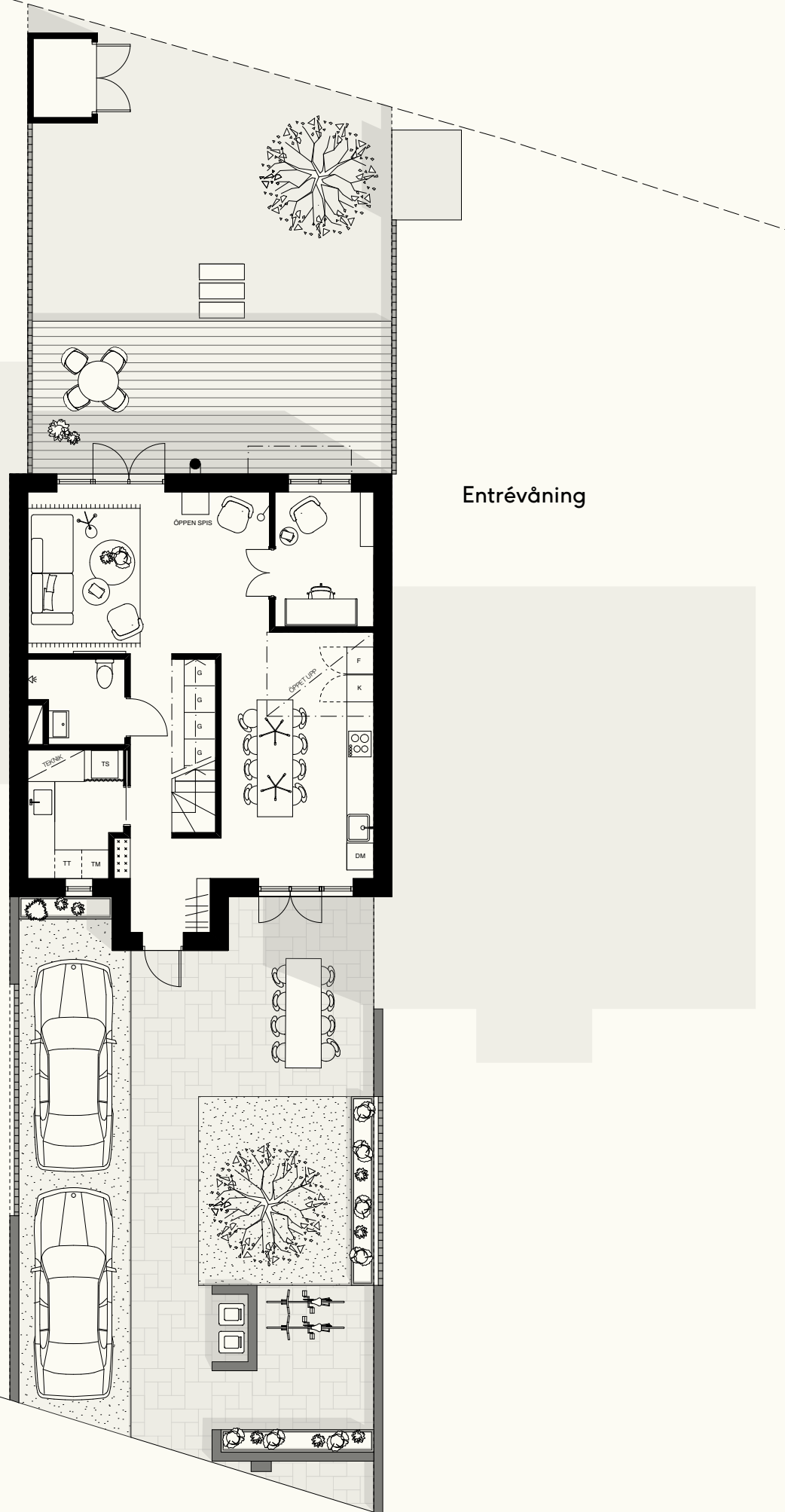




132 m²

Välplanerad
yta för
hela familjen

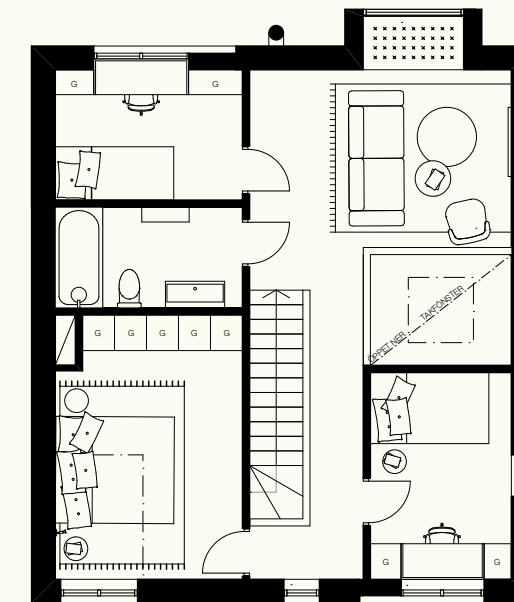
Åhusen



Entréväning

Åhusen

Planritningar



Överväning

På 132 kvm har radhuset allt man kan behöva. Tre bra sovrum, stort kök, vardagsrum med kamin, allrum, ordentlig tvättstuga. Genomgående smarta lösningar som sittnisch med förvaring i hallen och extragarderaber under trappan. Rummet intill vardagsrummet på entréväningen kan tas bort som tillval för ett rymligare vardagsrum. En välplanerad familjedröm!

Öppna
ytor
skapar
rymd

Åhusen

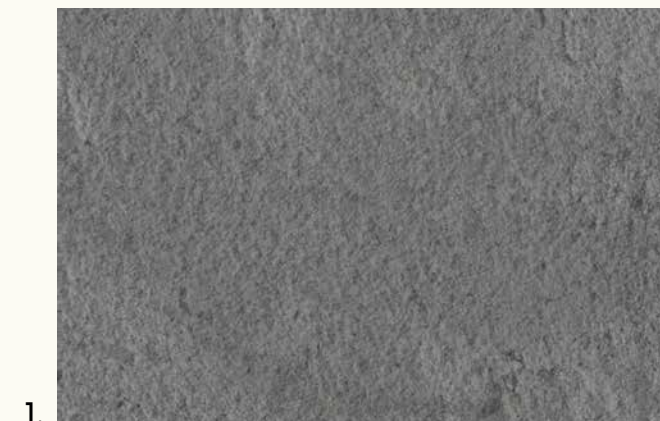
Sektion



Dubbel takhöjd och takfönster över matbordet och köket ger hela huset en känsla av rymd. Ett burspråk i övervåningens allrum ger karaktär till både rummet och fasaden. I det kan man sitta och titta ut över parken.

Bostadens material

1. Bänkskiva och stänkskydd i kök i natursten Jura Gray
2. Ljusgröna köksluckor med specialdesignade knoppar i mässing
3. Trägolv i vitborstad ek
4. Beige heltäckningsmatta vikt över stegen i husets trappa
5. Kamin från Stûv
6. Golv i entré och tvättstuga i vit hexagonal mosaik från Höganäs



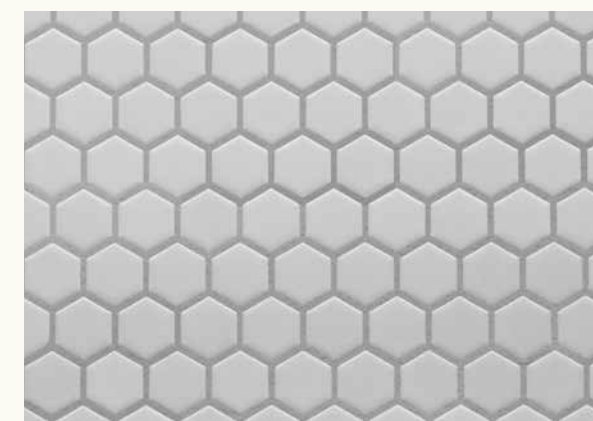
3.



4.



5.



6.

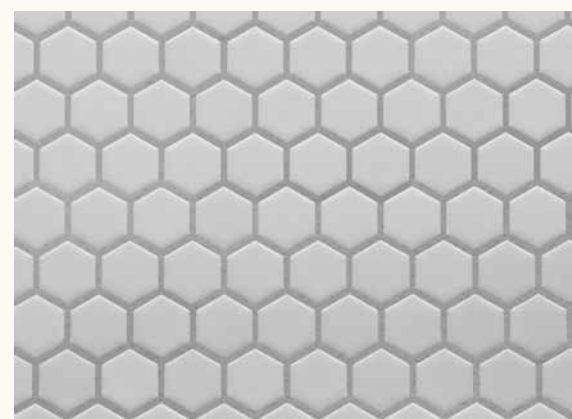
1.



2.



3.



4.

Badrummens material

1. Buster+Punch Hooked Wall/Nude pendlad bredvid en rund spegel med mässingskant
2. Generöst tvättställ från Duravit Vero ovanpå djupgrön kommod med specialdesignat beslag i mässing
3. Takdusch i krom från Tapwell
4. Väggar klädda i hexagonal mosaik från Höganäs
5. Klinker i ljus gröngrå kulör från Mosa Tiles
6. Djupgrönt förvaringskåp med specialdesignade beslag i mässing

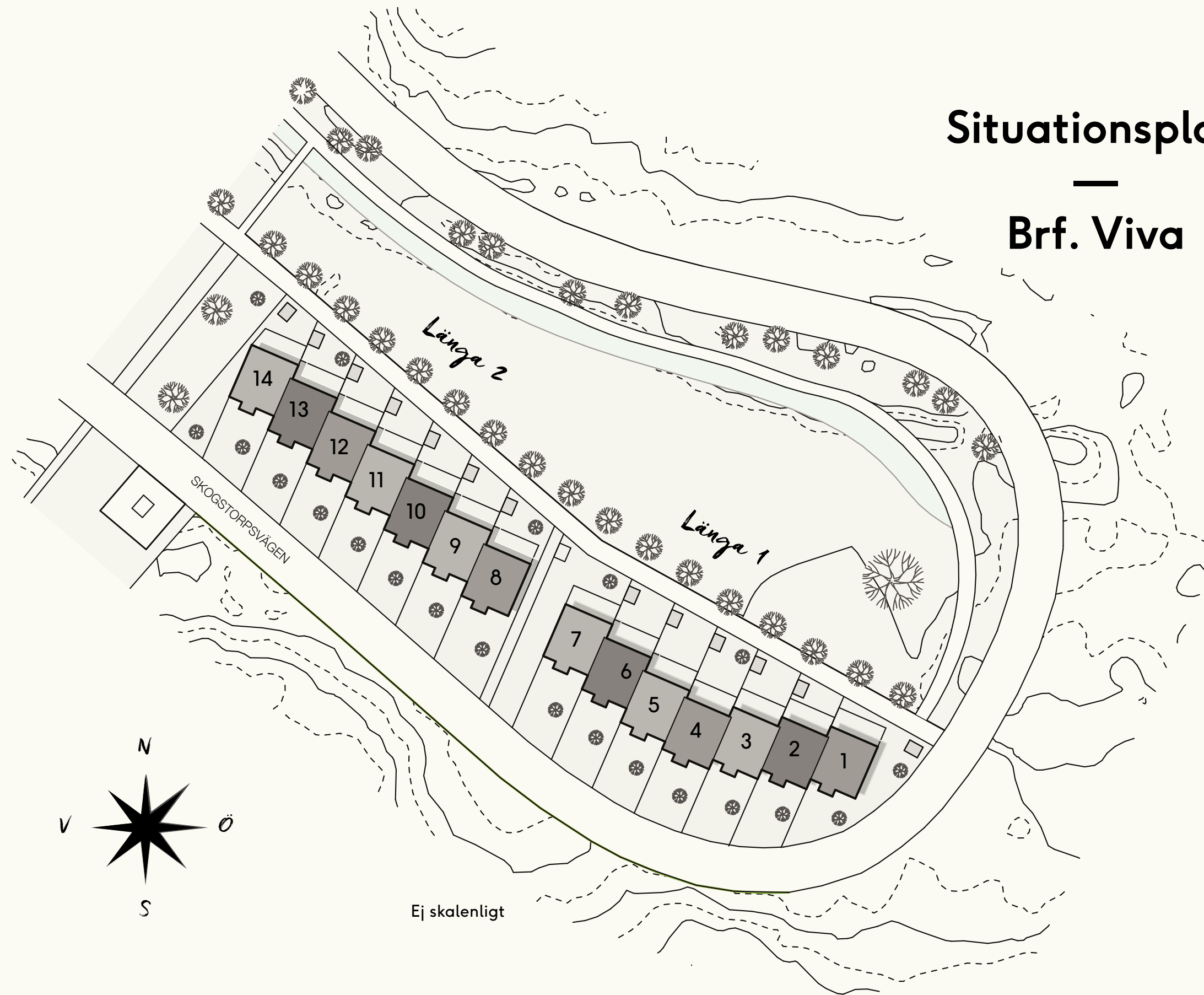
5.



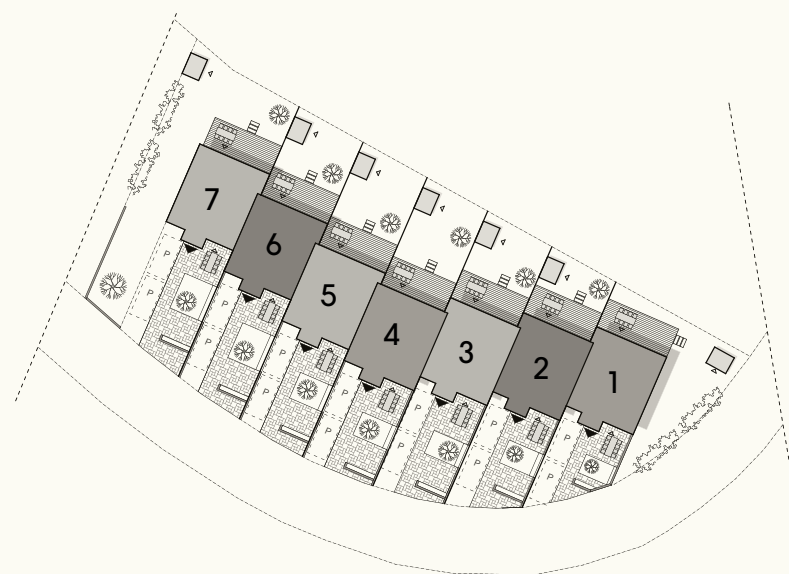
6.

Situationsplan

— Brf. Viva

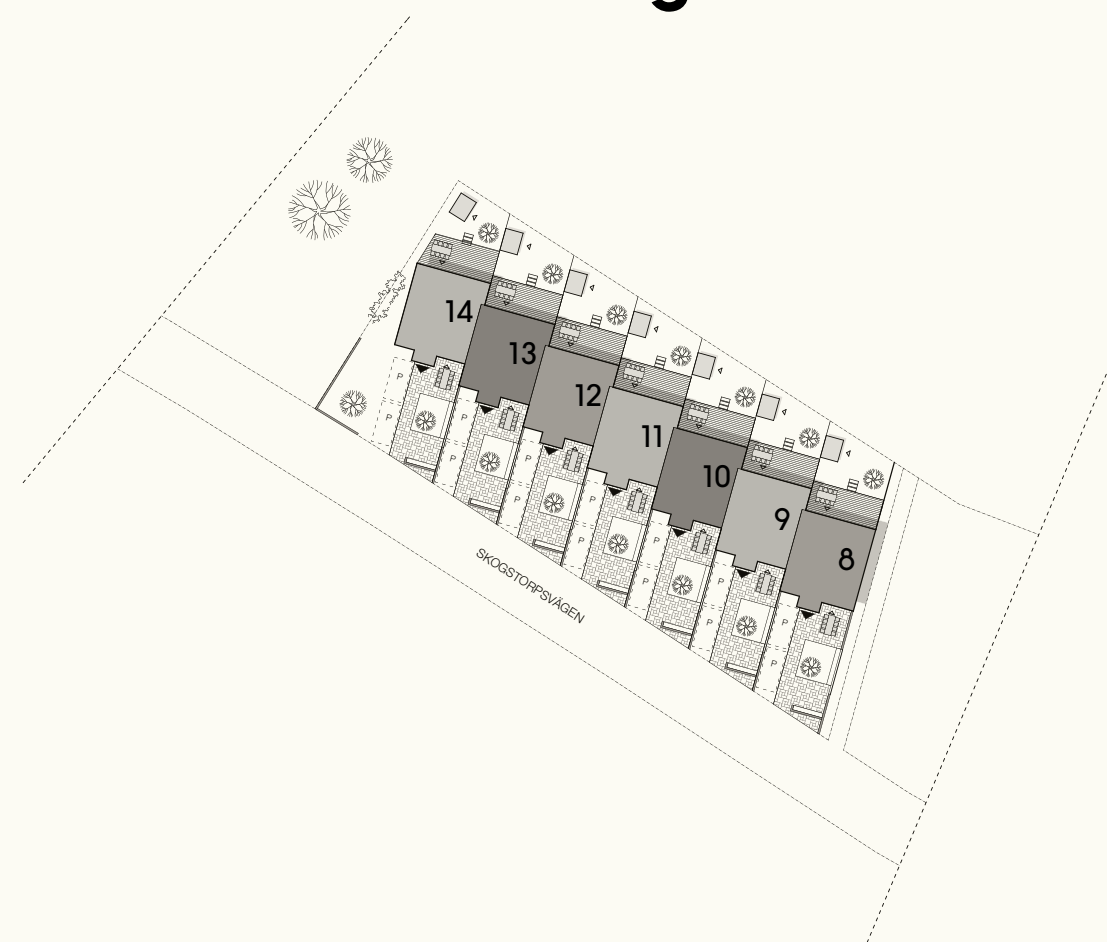


Länga 1



Länga 1	Kvm hus	Kvm tomt	Kulör
Viva 1	132	309	Mellangrå
Viva 2	132	239	Mörkgrå
Viva 3	132	262	Ljusgrå
Viva 4	132	271	Mellangrå
Viva 5	132	276	Ljusgrå
Viva 6	132	271	Mörkgrå
Viva 7	132	354	Ljusgrå

Länga 2



Länga 2	Kvm hus	Kvm tomt	Kulör
Viva 8	132	361	Mellangrå
Viva 9	132	254	Ljusgrå
Viva 10	132	253	Mörkgrå
Viva 11	132	253	Ljusgrå
Viva 12	132	253	Mellangrå
Viva 13	132	253	Mörkgrå
Viva 14	132	325	Ljusgrå

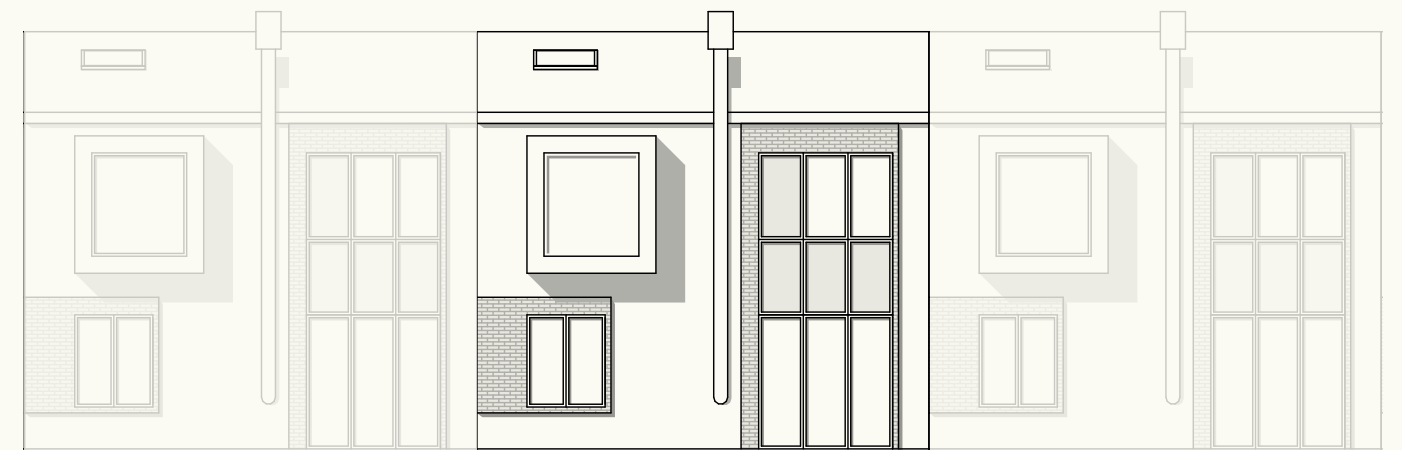
Mindre avvikelser kan förekomma

Framsida



Mot gatan är taklutningen lite brantare än mot parksidan.
Ett högre hörn markerar tydligt varje radhus och där innanför
skapas ett master bedroom med härlig höjd och ljus.

Baksida



Burspråk, skorsten och stora fönster ger karaktär åt
fasaden mot parksidan. Fasaderna varierar i tre
grå nyanser blandade i längorna.

Byggherren har ordet

Vi på Lindbacken Fastigheter har drygt 20 års erfarenhet av bostadsbyggande. Idag består större delen av vår verksamhet av förvärv av mark för utveckling av nya bostadsområden, samt åtföljande nyproduktion av lägenheter, radhus och parhus. I Lindbacken har vi arbetat sedan 2007 och vi vill gärna att alla skall se och känna att vi bygger med hjärtat. Förutom välplanerade bostäder lägger vi därför vikt vid sådant som behövs för att ge kvalitet till en stadsdel; parker, skolor och förskolor samt en liten huvudgata med butiker och service.

Vi strävar efter att höja upplevelsen av att bo i Lindbacken, i takt med att området byggs ut.

Med Åhusen lanserar vi våra finaste och bästa radhus någonsin – på Lindbackens finaste plats. Genomtänkta ytor med en rejäl dos av samtida design både interiört och exteriört från några av Sveriges bästa arkitekter.

Vi hoppas att ni kommer vara lika stolta som vi är.



David Tomsic

Anders Rudengren

Joakim Holgersson

Arkitekten har ordet

Arkitekt – Koncept Stockholm

Smart, utvalt, karaktärsfullt och familjedröm har varit ledorden som har styrt arbetet med Åhusen. Vi har använt vår kunskap och erfarenhet från bostäder, men också från hotell och restauranger för att se till att skapa miljöer som är effektiva utan att för den sakens skull minska på upplevelse och njutning.

Lindbacken fastigheter har i den nya stadsdelen en hög ambitionsnivå att skapa en mysig och varierad stadsdel, där bidrar Åhusen med mycket karaktär. Med sina fasader, som kombinerar puts och tegel, flörtar formgivningen snarare med stan än landet. På sin plats, tycker vi, med tanke på Lindbackens närhet till Uppsala centrum. Samtidigt kan man alltid öppna dörrarna och släppa ut barnen, direkt från köket till framsidan och direkt från vardagsrummet till trädgården på parksidan.

Mycket energi är nedlagd på materialval och smarta detaljer, både i trädgårdarna, inomhus och i fasad.

Vi har tänkt åt dig, bara att flytta in och trivas!

Välkommen
hem!

